

ΕΠ ΥΜΕΠΕΡΑΑ
MIS 5033022
ΕΘΝΙΚΟΣ ΔΡΥΜΟΣ ΑΙΝΟΥ
ΚΕΦΑΛΛΟΝΙΑ

ΦΩΤΟΓΡΑΦΙΚΟ ΥΛΙΚΟ



Με τη συγχρηματοδότηση της Ελλάδας και της Ευρωπαϊκής Ένωσης



ΠΕΡΙΓΡΑΦΗ ΕΡΓΟΥ

Παρακάτω ακολουθεί επιλεγμένο φωτογραφικό υλικό από φωτογράφιση για το έργο:

- MIS 5033022 - Επιχορήγηση του Φορέα Διαχείρισης Εθνικού Δρυμού Αίνου για δράσεις διαχείρισης προστατευόμενων περιοχών, ειδών και οικοτόπων

















12.0004.

T

Small white label with illegible text and a logo.



Επιχειρησιακό Πρόγραμμα «Υποδομές Μεταφορών, Περιβάλλον και Αειφόρος Ανάπτυξη»

Διαχειριστικές Δράσεις Προστατευόμενων Περιοχών, Ειδών και Οικοτόπων στην περιοχή ευθύνης του τέως Φορέα Διαχείρισης Εθνικού Δρυμού Αίνου.

Προμήθεια & τοποθέτηση υδατοδεξαμενών για την αντυπυρική θωράκιση του δάσους Κεφαλληνιακής Ελάτης και προστασία οικοτόπων προτεραιότητας 5210,8210,8140 & 9340.

Με τη συγχρηματοδότηση της Ελλάδας και της Ευρωπαϊκής Ένωσης



Ευρωπαϊκή Ένωση

Ταμείο Συνοχής





Ποιοί

Από την εξέλιξη των οργανισμών, η φύση δημιουργεί νέες μορφές ζωής, οι οποίες προσαρμόζονται στις αλλαγές του περιβάλλοντος. Η εξέλιξη των οργανισμών είναι ένα συνεχές φαινόμενο, που συμβαίνει σε όλα τα είδη ζώων και φυτών. Η εξέλιξη των οργανισμών είναι ένα συνεχές φαινόμενο, που συμβαίνει σε όλα τα είδη ζώων και φυτών.

Αυτό που βλέπουμε σε αυτές τις φωτογραφίες, αντιστοιχεί στην εξέλιξη των οργανισμών. Η εξέλιξη των οργανισμών είναι ένα συνεχές φαινόμενο, που συμβαίνει σε όλα τα είδη ζώων και φυτών.

Αυτή η εξέλιξη των οργανισμών, είναι το αποτέλεσμα της φυσικής επιλογής. Η φυσική επιλογή είναι η διαδικασία, κατά την οποία οι οργανισμοί που είναι καλύτερα προσαρμοσμένοι στο περιβάλλον τους, επιβιώνουν και αναπαράγονται. Η φυσική επιλογή είναι η διαδικασία, κατά την οποία οι οργανισμοί που είναι καλύτερα προσαρμοσμένοι στο περιβάλλον τους, επιβιώνουν και αναπαράγονται.

Η εξέλιξη των οργανισμών, είναι το αποτέλεσμα της φυσικής επιλογής. Η φυσική επιλογή είναι η διαδικασία, κατά την οποία οι οργανισμοί που είναι καλύτερα προσαρμοσμένοι στο περιβάλλον τους, επιβιώνουν και αναπαράγονται.

Η εξέλιξη των οργανισμών, είναι το αποτέλεσμα της φυσικής επιλογής. Η φυσική επιλογή είναι η διαδικασία, κατά την οποία οι οργανισμοί που είναι καλύτερα προσαρμοσμένοι στο περιβάλλον τους, επιβιώνουν και αναπαράγονται.



Κοιλάδα, ένας τόπος

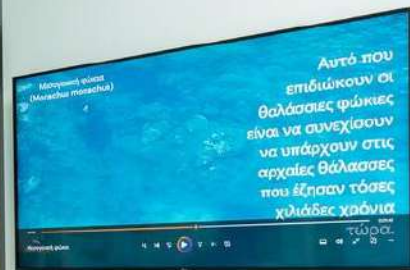
Καθίσματα 2 πτυχία για 2 άτομα

Εξοπλισμός

Η εξέλιξη των οργανισμών, είναι το αποτέλεσμα της φυσικής επιλογής. Η φυσική επιλογή είναι η διαδικασία, κατά την οποία οι οργανισμοί που είναι καλύτερα προσαρμοσμένοι στο περιβάλλον τους, επιβιώνουν και αναπαράγονται.

Εξοπλισμός

Η εξέλιξη των οργανισμών, είναι το αποτέλεσμα της φυσικής επιλογής. Η φυσική επιλογή είναι η διαδικασία, κατά την οποία οι οργανισμοί που είναι καλύτερα προσαρμοσμένοι στο περιβάλλον τους, επιβιώνουν και αναπαράγονται.



Οι υγρότοποι στα Ιόνια νησιά
Wetlands in the Ionian Islands

Από την ελιά και το σουσούμι στα βαμνίλια του σπέρματος

Αγροτική

Ευρωπαϊκή Ένωση

Ο.ΦΥ.Π.Ε.Κ.Α.
Οργανισμός Υπαιθρο Πρασίνου και Ορεινής Αειμωίας

Τα Μνημειακά δάση ως κοιτίδες Βιοποικιλότητας και Πολιτισμού.

60 Χρόνια Εθνικός Δρυμός Αίνου

ΠΑΝΑΣ
«Προγράμματα Περιβαλλοντικής Αειμωίας»

Το τεχνητό φως αυξάνεται ταχύτερα από:

- Την αύξηση του παγκόσμιου Πληθυσμού
- Το Παγκόσμιο ΑΕΠ
- Την ολική κατανάλωση ενέργειας

Εκτεταμένη χρήση φυτοφαρμάκων
Μεταρρύπανση εδαφών

Ρύπανση αέρα - νερού - εδάφους
Air - water - ground pollution

Κλιματική Ενόχληση
Disturbance

Computer workstation with a wooden desk, blue chairs, keyboard, mouse, and monitor. The desk has several logos on the front panel, including the European Union and various environmental organizations.

